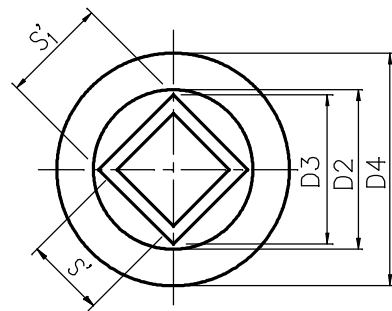
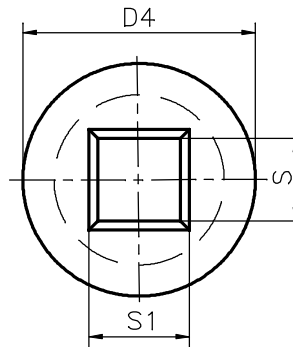


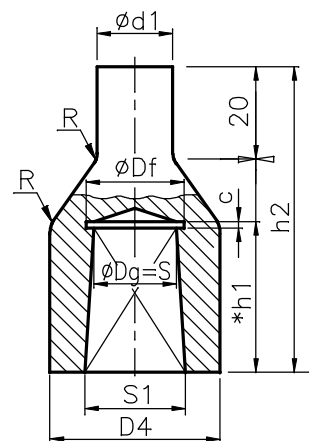
VEDERE DIN "A"



VEDERE DIN "B"



POZ.1



NOTA

- \*Patratul inferior si superior al tijeii prelungitor se va executa functie de diametrul de la roata de manevra a robinetului.
- Teava pentru acest prelungitor va fi de 4 mm grosime.

Dn robinet	øD2	øD4	øDg	øDf	c	ød1	H1*		H2*		h1	h2	h3	R	S	S1	S'	S' <sub>1</sub>	Masa neta (kg/buc.)				Masa neta (kg/buc.)		øD3	
							Tna	Ta	Tna	Ta									Poz.1	Poz.2		Poz.3	Electrozi sudura	Subans.		
																				Tna	Ta			Tna		Ta
250	48	72	36	62	6	39,5	610	310	495	195	45	90	65	7,5	36,8 <sup>+0,5</sup> <sub>0</sub>	40	35,2 <sup>+0,5</sup> <sub>0</sub>	36 <sup>0</sup> <sub>-0,8</sub>	2,020	2,000	0,788	0,556	0,320	4,896	3,684	48

## DESCRIERE

- Dn = diametrul nominal al robinetului
- D2 = diametrul exterior al tijeii
- D4 = diametrul exterior al cheii de actionare robinet
- Df = diametrul interior canal iesire scula aschiitoare
- c = adancime canal iesire scula aschiitoare
- d1 = diametrul exterior al pieselor care intra in tija
- H1 = lungimea totala a cheii
- Tna = tija neascendentă a robinetului
- Ta = tija ascendentă a robinetului
- H2 = lungimea tijeii prelungitorului (teava)
- h1 = lungimea interioara a locasului de cheie
- h2 = lungimea totala a pieselor de cheie
- h3 = lungime cap cheie roata de manevra
- R = raza racordare
- S = cota la varf locas cheie tija robinet
- S1 = cota la baza cheie tija robinet
- S' = cota la varf cheie roata manevra
- S<sub>1</sub>' = cota la baza cheie roata manevra
- D3 = diametrul interior al locasului de cheie

Termen de pastrare: Permanent/I.19.b

—	ELECTROZI SUDURA	SR EN ISO 2560-2006	—	E 35.2.B	—	Conform tabel
3	CAP CHEIE TIJA ACTIONATA	SO-2489.04	1	S 235 JR SR EN 10025/2-2004	Otel rotund ØD2xh3 SR EN 10216/1-2002	Conform tabel
2	TIJA	—	1	P 195 TR1 SR EN 10216/1-2002	Teava ØD2x4 - H2 SR EN 10216/1-2002	Conform tabel
1	CHEIE ACTIONARE TIJA ROBINET	—	1	S 235 JR SR EN 10025/2-2004	Otel rotund ØD4xh2 SR EN 10051-2004	Conform tabel
POZ.	DENUMIREA	NR. DESEN/STAS	BUC.	MATERIAL	OBSERVATII	MASA NETA (kg/buc.)

Tehn. Constantinescu R.		Dr.ing. Nicolescu C-ta		ing. Raduta D.		ing. Raducu R.	
PROIECTAT		APROBAT		VERIFICAT		SEF PROIECT	
0	09.2011	EMIS PENTRU APROBARE					
REV	DATA	DESCRIEREA REVIZIEI					
FORMAT A3		DATA PRIMEI EDITII		09.2011	SCARA —		FISIER S02489.02.00

CLIENT	PROIECTANT		
	S.C. CONPET S.A.		
	PLOIESTI		
	PETROSTAR S.A.		
	CALEA BUCURESTI NR.: 37 PLOIESTI, 100680 ROMANIA COD UNIC: 1360296		

PROIECT NR. 160/3408 Et.1 PT+CS+DE  
INLOCUIRE CONDUCTA TITEI F1 Ø10 3/4" BARBATESTI-PLOIESTI IN ZONA GALCESTI  
PE O LUNGIME DE 1.1Km SI IN ZONA BUDELE PE O LUNGIME DE 1.4Km PRECUM SI PUNEREA  
IN SIGURANTA A CONDUCTELOR DE TITEI SI ETAN IN ZONA BUDELE PE O LUNGIME DE CCA. 0.15Km

MONTAJ TUB PROTECTOR LA ROBINET DE SECTIONARE DN250 PN64 BAR  
- PRELUNGITOR TIJA -

DESEN NR.	SO-2489.02	FILA 3	DIN 5	REVIZIA 0
-----------	------------	--------	-------	-----------